

### 3.1 Εγκάρσιος Οπλισμός SIDEFOR

Από την version NEXT 2006 release 3 σε συνεργασία με την SINENOR δίνεται η δυνατότητα στους χρήστες του προγράμματος να μπορούν να επιλέξουν τους εγκάρσιους οπλισμούς SIDEFOR. Ετσι προστέθηκαν στο πρόγραμμα κάποιες εντολές που με την χρήση τους μπορεί να πραγματοποιηθεί η επιλογή.



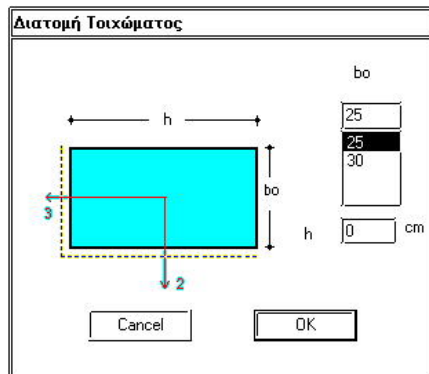
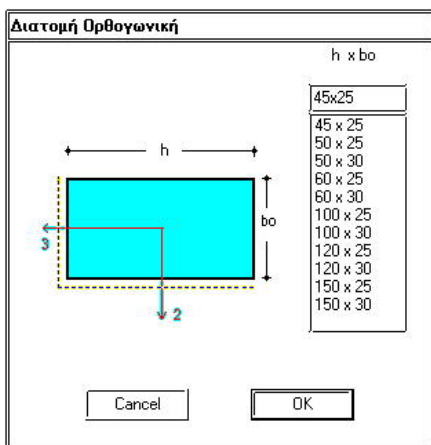
Στά εικονίδια υπάρχει το διπλανό εικονίδιο, το οποίο όταν είναι ενεργοποιημένο, το πρόγραμμα, στο στάδιο εισαγωγής δεδομένων, ενεργοποιεί τις εντολές ώστε να εισάγουμε κατάλληλες διατομές και στο στάδιο διαβάσματος των αποτελεσμάτων, ενεργοποιεί την επιλογή και την σχεδίαση των συνδετήρων sidefor.

Όταν ο παραπάνω διακόπτης είναι ενεργοποιημένος κατά την εισαγωγή των στύλων εμφανίζονται τα παρακάτω εικονίδια .



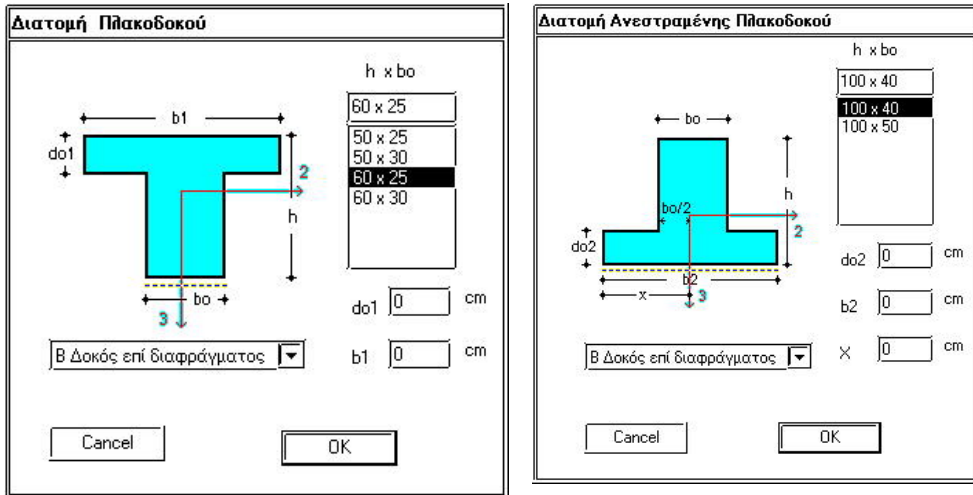
Με τα εικονίδια αυτά μπορούμε να επιλέξουμε στύλους με κατάλληλες διαστάσεις ώστε το πρόγραμμα να μπορεί να χρησιμοποιήσει τους συνδετήρες sidenor.

Υπάρχουν δυο εικονίδια για επιλογή διατομών στύλων και ένα για επιλογή διατομών τοιχωμάτων.



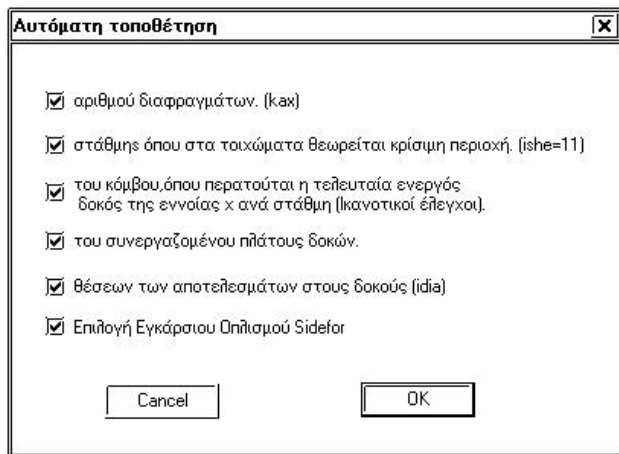
Κατά την εισαγωγή των δοκών εμφανίζονται τα παρακάτω εικονίδια για να επιλέξουμε διατομές δοκών ,ώστε το πρόγραμμα να μπορεί να επιλέξει διατομές sidefor





Η επιλογή των διατομών αυτών δεν σημαίνει ότι πρέπει αναγκαστικά το πρόγραμμα να επιλέξει συνδετήρες sidefor αλλά ότι θα χρησιμοποιήσει συνδετήρες sidefor μόνο εκεί που οι υπολογισμοί το απαιτούν.

Στην εντολή “save “ το πρόγραμμα εμφανίζει τον διακόπτη Επιλογή Εγκάρσιου Οπλισμού Sidefor που πρέπει να ενεργοποιηθεί αν θέλουμε το πρόγραμμα να χρησιμοποιήσει συνδετήρες Sidefor.



Μετά την επίλυση όταν διαβάσουμε τα αποτελέσματα και είναι ενεργοποιημένος ο διακόπτης sidefor εμφανίζονται στις λεπτομέρειες όπλισης ο κωδικός sidefor.

Π.χ SD2040/32/10 , SD3535/33/8